

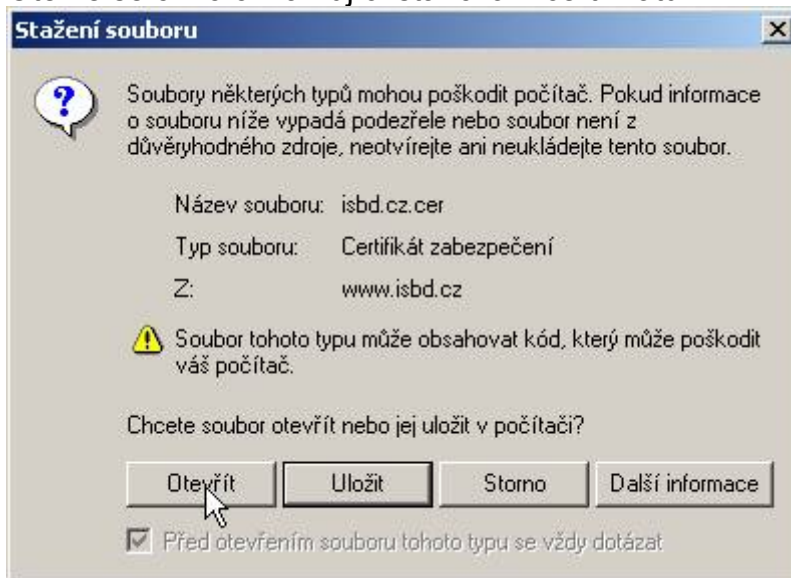
CERTIFIKÁT ZABEZPEČENÍ

Pro přístup do Internetového portálu INTEGRI INFO provozovaném na doméně isbd.cz se používá zabezpečené připojení.

Proto je před prvním přístupem z Vašeho počítače potřeba nainstalovat do Vašeho internetového prohlížeče certifikát zabezpečení!!!.

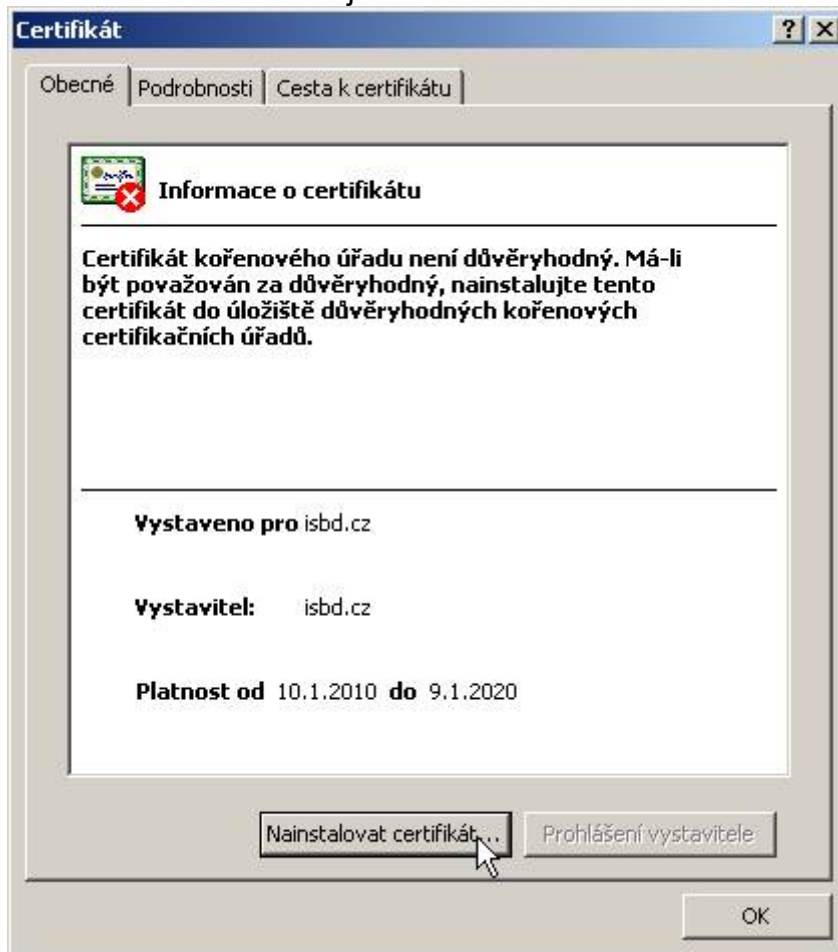
Postup instalace certifikátu zabezpečení do prohlížeče Internet Explorer

1. Přejděte na odkaz <http://www.isbd.cz/isbd.cz.crt>
2. Otevře se okno oznamující stahování certifikátu.



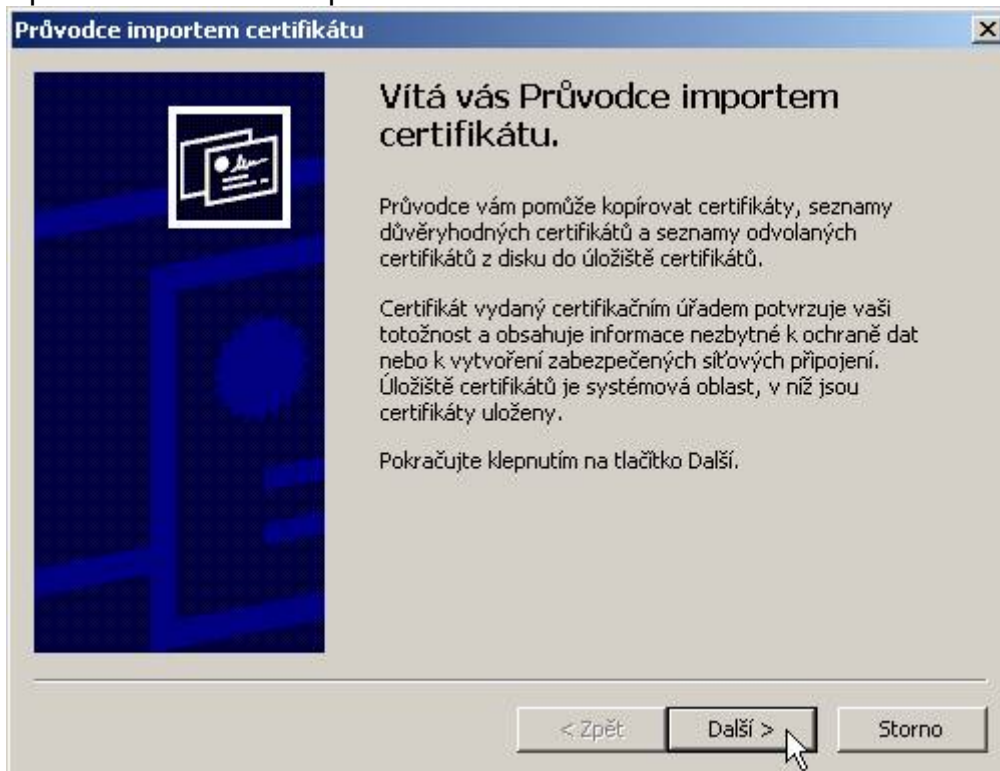
Pokračujte stisknutím tlačítka **Otevřít**.

3. Otevře se okno zobrazující informace o staženém certifikátu.



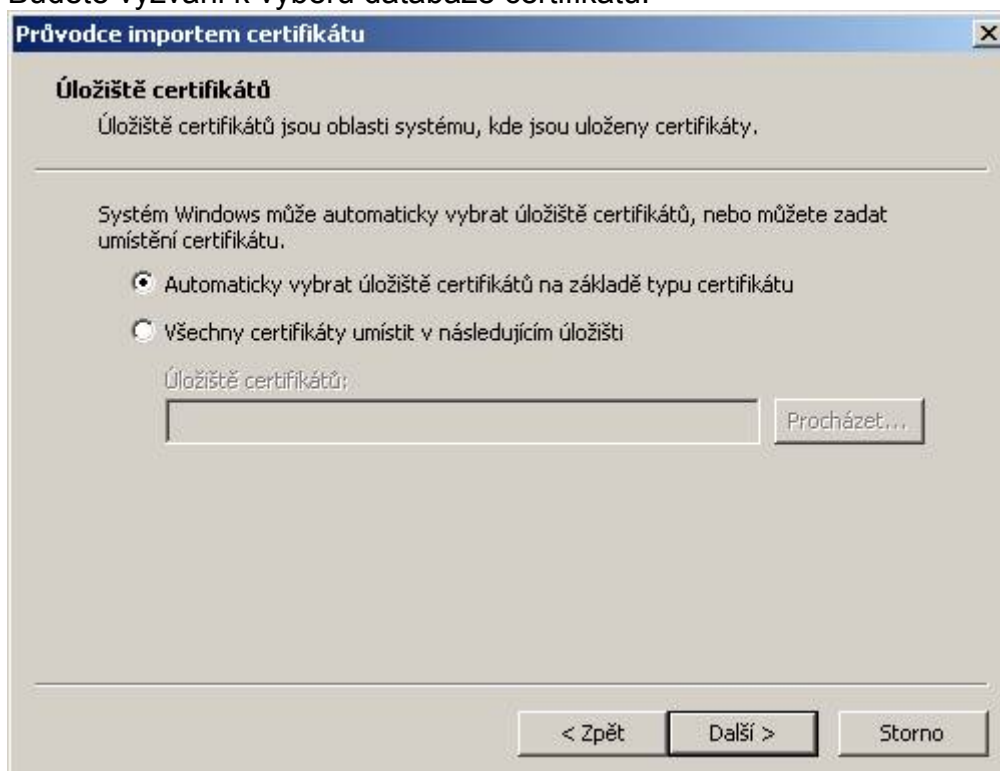
Pokračujte stisknutím tlačítka **Nainstalovat certifikát...**

4. Spustí se Průvodce importem certifikátu.



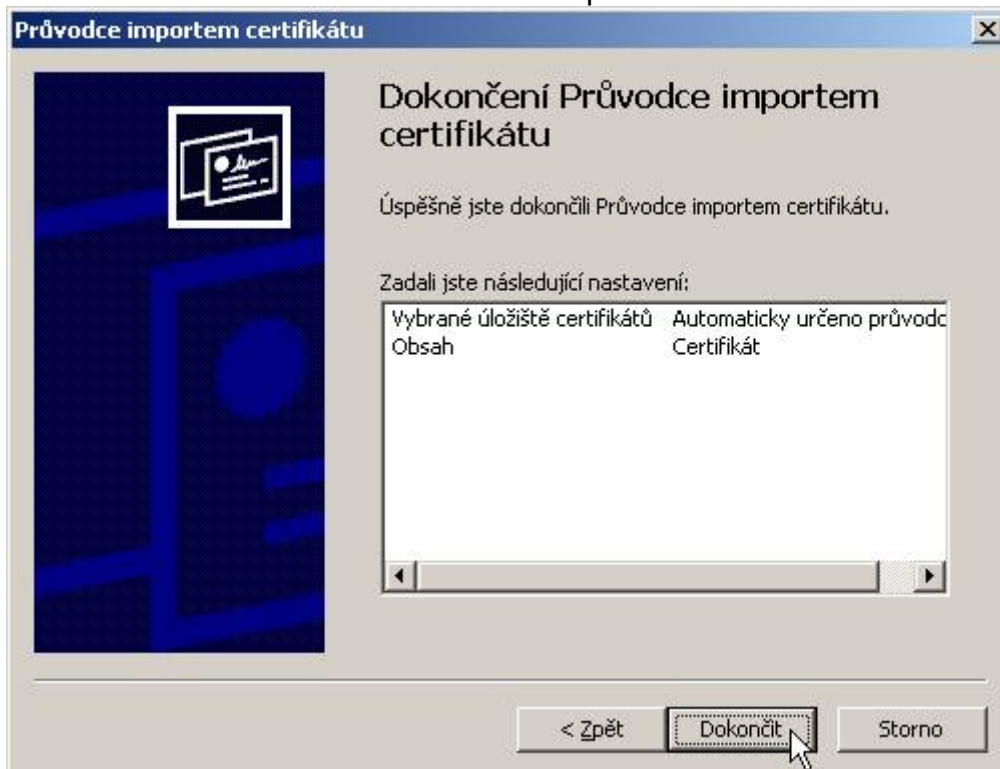
Pokračujte stisknutím tlačítka **Další**.

5. Budete vyzváni k výběru databáze certifikátů.



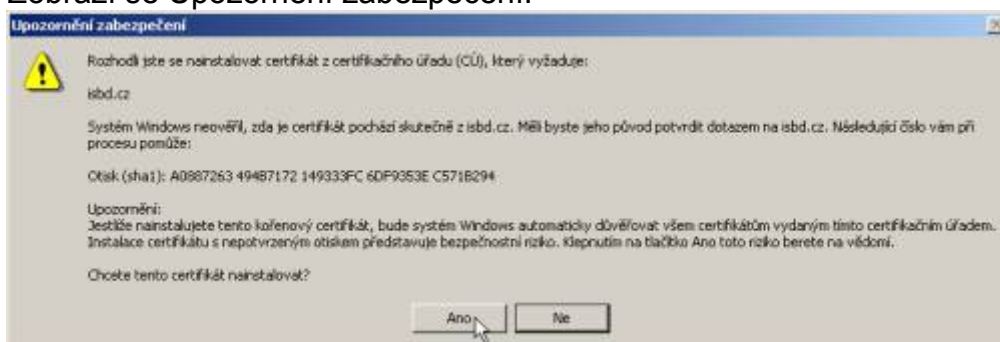
Ponechte "**Automaticky vybrat úložiště certifikátů na základě typu certifikátu**" a pokračujte stisknutím tlačítka **Další**.

6. Zobrazí se okno Dokončení Průvodce importem certifikátu.



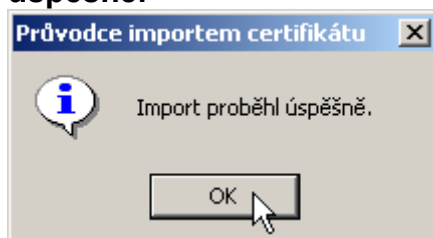
Pokračujte stisknutím tlačítka **Dokončit**.

7. Zobrazí se Upozornění zabezpečení.



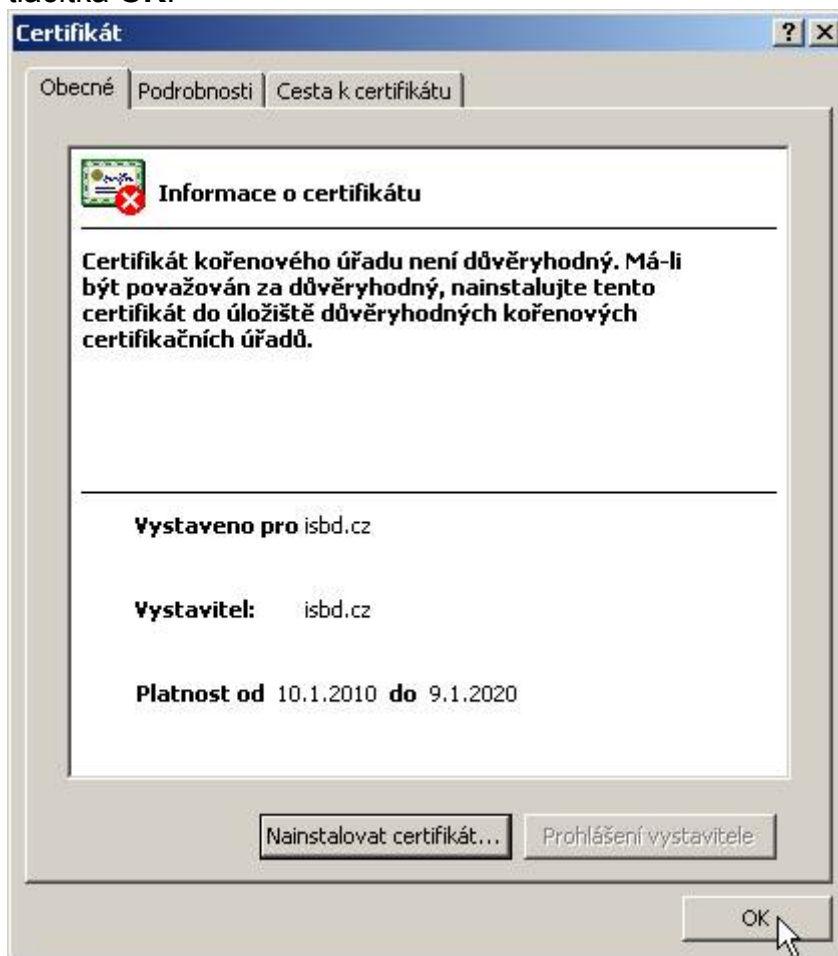
Pokračujte stisknutím tlačítka **Ano**.

8. Úspěšná instalace certifikátu je oznámena hlášením "Import proběhl úspěšně."



Celý proces importu certifikátu dokončíte stisknutím tlačítka **OK**.

9. Zobrazené okno s informacemi o certifikátu zavřete křížkem nebo stisknutím tlačítka **OK**.



Úspěšně jste nainstalovali do Vašeho internetového prohlížeče certifikát zabezpečení!!! Tuto akci již neopakujte.

Nyní se můžete přihlásit do Internetového portálu INTEGRI INFO.